

## ALFLUO Basic

Le ALFLUO Basic est un luminaire fonctionnel pour les tubes néons qui est étanche contre la poussière et l'humidité.

Le luminaire est réalisé avec des matériaux à haute résistance: le coffre ABS, le couvercle PMMA, des presse-étoupes et les clips et les crochets en INOX. Le ALFLUO Basic utilise un ballast électronique haute fréquence, qui donne la possibilité de diminuer de 100% à 1%.

- **MATÉRIEL DE HAUTE QUALITÉ**
- **HAUTE FRÉQUENCE**
- **RÉGLABLE DE 100% - 1%**

Le ALFLUO basic est disponible en 1 x 18 Watt ou 1 x 36 Watt. Par les différentes possibilités pour montage, Le ALFLUO facilite l'installation. Le luminaire peut être installé individuellement ou en serie. En plus c'est possible de suspendre le luminaire ou directement sur un support fixe. Ces possibilités différentes assurent une flexibilité excellent.

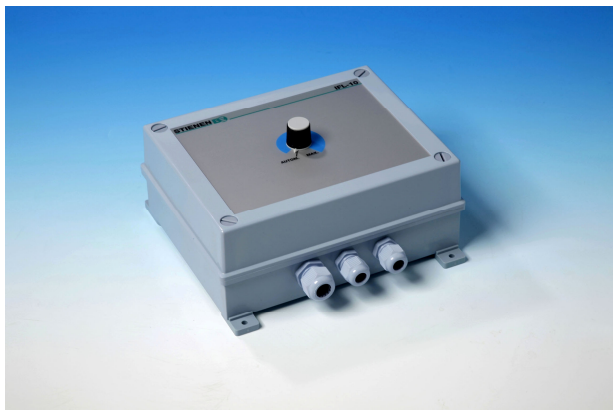


**AGRILIGHT**



*Bright by nature*

Le ALFLUO Basic se commande par un IFL-10 (0-10 Volt). Le IFL-10 est spécialement conçue pour optimiser le signal qui viens du programme du climat. Par la séparation galvanique la luminosité dans le IFL10 sera régler par un signal stable et propre. Vous serez assuré d'un fonctionnement optimale du régulation.



Nous établirons volontiers pour chaque étable un plan d'éclairage sur mesure. Merci de remplir la demande de plan d'éclairage, que vous pouvez télécharger sur le site Web [www.agrilight.nl](http://www.agrilight.nl).

# AGRILIGHT



*Bright by nature*

Agrilight b.v.

Vlotlaan 560

2681 TX Monster

Nederland

Tel. +31 (0)174 287 287

Fax +31 (0)174 287 292

E-mail: [info@agrilight.nl](mailto:info@agrilight.nl)

[WWW.AGRILIGHT.NL](http://WWW.AGRILIGHT.NL)

Informations Technique	
Type ampoule	TL
Couleur ampoule	627 [blanc chaleureux] 827 [blanc chaleureux] 640 [blanc clair] 840 [blanc clair]
Durée de vie ampoule	10.000 heures <i>Ceci est une durée de vie moyenne et cela dépend de certains éléments.</i>
Ballast	Ballast électronique HF
Degrée protection (IP)	IP65
Tension / Frequence	220 – 240 V / 50 – 60 Hz: Entre 202 et 254 V courant lumineux, independant du tension du réseau. <i>Autres voltages, fréquence sont disponible sur demande.</i>
Courant	18W: 0.08 A / 36W: 0.16 A
Puissance	18 W / 36 W (ampoule)
Facteur de puissance (indicatif)	>0,95